



SUNDIRECT
INFRARED HEATER



Instrukcja obsługi panela TH 400/TH 600 Pro

Przeczytaj instrukcję montażu i obsługi przed rozpoczęciem jakichkolwiek prac instalacyjnych i zachowaj instrukcję do późniejszego wykorzystania.

OPIS SYMBOLI

Przed użyciem tego grzejnika zapoznaj się z odpowiednią sekcją w tym rozdziale instrukcja użytkownika.



Zgodnie z dyrektywami europejskimi mającymi zastosowanie do tego produktu.



UWAGA: Aby uniknąć przegrzania grzałki, nie należy jej zakrywać.



Symbol przekreślonego kosza na kółkach oznacza, że przedmiot nie powinien być wyrzucany do odpadów domowych. Przedmiot powinien być oddany do recyklingu zgodnie z lokalnymi wymogami środowiskowymi. Oddzielając zaznaczony element od odpadów komunalnych, pomożesz zmniejszyć ilość odpadów wysyłanych do spalarni lub składowisk odpadów i zminimalizować jakikolwiek potencjalny negatywny wpływ na zdrowie ludzkie i środowisko.

1. Instrukcje bezpieczeństwa

ABY ZMNIEJSZYĆ RYZYKO POŻARU, PORAŻENIA PRĄDEM LUB OBRAŻEŃ:

1.1 Ostrzeżenia dotyczące bezpieczeństwa związane z produktem

- NIE przykrywaj niczym grzejnika. Przykrycie może spowodować przegrzanie i może spowodować pożar.
- Długotrwały kontakt może spowodować obrażenia lub oparzenia.
- Grzejnik jest przeznaczony do montażu na ścianie, nie należy montować ich na suficie.
- Ten grzejnik może być łatwo obsługiwany za pomocą smartfona, przez tę samą sieć WIFI, przez inny WIFI lub przez sieć komórkową 3G lub 4G. Umożliwia to zdalne sterowanie nagrzewnicą, bez Twojego bezpośredniego nadzoru. Należy jednak upewnić się, że zachowane są wszystkie środki ostrożności określone w niniejszej instrukcji i należy stosować nawet przy zdalnej obsłudze.

1.2 Zagrożenia dla dzieci i osób o ograniczonych zdolnościach

- To urządzenie może być używane przez dzieci w wieku od 8 lat i osoby z ograniczonymi zdolnościami fizycznymi, sensorycznymi lub umysłowymi lub z brakiem doświadczenia i wiedzy, jeśli są pod nadzorem lub zostali poinstruowani w zakresie korzystania z urządzenia; oraz zostali poinformowani o związanych z obsługą urządzenia zagrożeniach. Dzieci nie mogą bawić się urządzeniem.

Dzieci bez nadzoru nie powinny czyścić i konserwować urządzenia.

- Dzieci w wieku poniżej 3 lat należy trzymać z dala, chyba że są pod stałym nadzorem.
- UWAGA — Niektóre części tego produktu mogą się bardzo nagrzać i spowodować oparzenia. Szczególnie należy zwrócić uwagę na obecność dzieci i osób wrażliwych.
- Jeśli przewód zasilający jest uszkodzony, musi zostać wymieniony przez producenta, jego przedstawiciela serwisowego lub osoby o podobnych kwalifikacjach, aby uniknąć zagrożenia.
- NIE uruchamiaj nagrzewnicy w małych pomieszczeniach, w których przebywają osoby niezdolne do tego, aby samodzielnie opuścić pokój. Przechowywać poza zasięgiem dzieci i osób niepełnosprawnych.
- Trzymaj z dala niemowlęta i dzieci od wszelkich materiałów opakowaniowych, takich jak plastikowe torby, aby uniknąć niebezpieczeństwa uduszenia.

1.3 Wskazówki dotyczące bezpieczeństwa elektrycznego

- Podczas instalowania, naprawy lub serwisowania nagrzewnicy należy ją wyłączyć i odłączyć od władzy. Przed montażem należy sprawdzić, czy panel nie jest uszkodzony.
- Jeśli panel lub przewód zasilający jest uszkodzony w jakiegokolwiek formie, NIE używaj panela i skontaktuj się ze sprzedawcą Sundirect w celu naprawy lub wymiany. Naprawy, konserwacja lub jakiegokolwiek zmiany muszą być przeprowadzone przez autoryzowanego sprzedawcę Sundirect.
- NIE próbuj samodzielnie naprawiać grzejnika, spowoduje to utratę gwarancji.
- Jeśli grzejnik został upuszczony, NIE uruchamiaj go i skontaktuj się ze sprzedawcą Sundirect, aby upewnić się, że nie ma żadnych uszkodzeń.
- Ta grzałka jest przeznaczona do pracy przy 230 V, 50 Hz AC. Jeśli twoja sieć zasilająca nie jest zgodna z tym - NIE używaj grzałki.
- Panel nie może być umieszczony bezpośrednio pod gniazdkiem
- OSTRZEŻENIE: Panela szklanego nie wolno używać, jeśli powierzchnia szklana jest uszkodzona.
- OSTRZEŻENIE: Nie używaj tego panela w małych pomieszczeniach, w których przebywają osoby nie mogące samodzielnie opuścić pomieszczenia, chyba że zapewniony jest stały dozór.

2. Jak dbać o grzejnik Sundirect?

2.1 Czyszczenie

Zawsze odłącz grzejnik i pozwól mu całkowicie ostygnąć przed czyszczeniem. Nigdy nie zanurzaj go w wodzie i nigdy nie spryskuj go wodą. Grzejnik należy czyścić miękką wilgotną ściereczką. Użyj miękkiej szmatki. Nigdy nie używaj mokrej szmatki, ewentualnie wilgotną. Nie używaj materiałów ściernych, rozpuszczalników lub ostrych gąbek czyszczących, ponieważ może to spowodować zarysowania lub inne nieodwracalne uszkodzenia. Przed ponownym uruchomieniem nagrzewnicy musi być całkowicie sucha.

2.2 Używanie/Praca

Nie oklejaj grzejnika folią obrazkową i nie maluj ani nie drukuj na grzejniku. To może spowodować uszkodzenie elementu grzejnego i unieważnienie gwarancji.

Jeśli zauważysz hałas, zapachy, widoczne zmiany lub wyjątkowo wysoką temperaturę, proszę zaprzestań używania i skontaktuj się z autoryzowanym sprzedawcą Sundirect.

2.3 Naprawa

Naprawy muszą być wykonywane przez autoryzowanych dealerów Sundirect lub bezpośrednio przez Sundirect. Wszelkie dokonywanie zmian w produkcie lub samodzielna naprawa spowoduje utratę gwarancji.

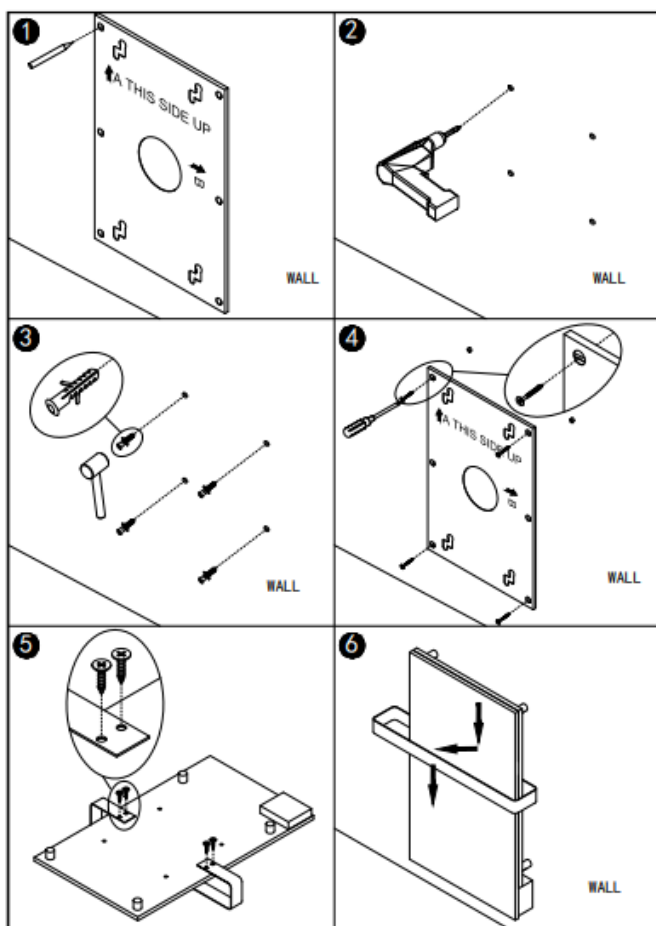
2.4 Utylizacja



To oznaczenie wskazuje, że tego produktu nie należy wyrzucać z innymi odpadami z gospodarstwami domowymi w całej UE. Aby zapobiec możliwym szkodom dla środowiska po niekontrolowanej utylizacji odpadów, poddaj je recyklingowi w sposób odpowiedzialny, aby promować zrównoważone ponowne wykorzystanie zasobów materialnych. Aby zwrócić używane urządzenie, użyj systemów zwrotu i odbioru lub skontaktuj się ze sprzedawcą, u którego produkt został zakupiony. Podda on ten produkt do bezpiecznego dla środowiska recyklingowi.

3. Montaż

Uwaga: Zestaw dostarczony w opakowaniu jest przeznaczony do montażu pionowego na litej ścianie. Jeśli jest zamontowany na innych typach ścian potrzebne będą odpowiednie mocowania (brak w zestawie). Upewnij się, że ściana jest bezpieczna do montażu. Zdecydowanie zalecamy, aby panel został zainstalowany przez wykwalifikowanego elektryka lub instalatora autoryzowanego przez Sundirect. Grzejnik musi być odsunięty co najmniej 20 cm od wszelkich przedmiotów, ścian, itp. odległość od podłogi musi wynosić co najmniej 20 cm.



Krok 1. Zaznacz pozycję - otwory zgodnie z otworami w uchwycie, który dostarczony jest w opakowaniu

Krok 2. Wywierć otwory za pomocą 8mm wiertła.

Krok 3. Włóż kołki w dziury.

Krok 4. Dokręć za pomocą wkrętów uchwyt do ściany.

Krok 5. Zamontuj wieszak na ręczniki do panela

Krok 6. Zamontuj panel na uchwyt i poruszaj nik w dwóch kierunkach i dokręć przekładkę do ściany.

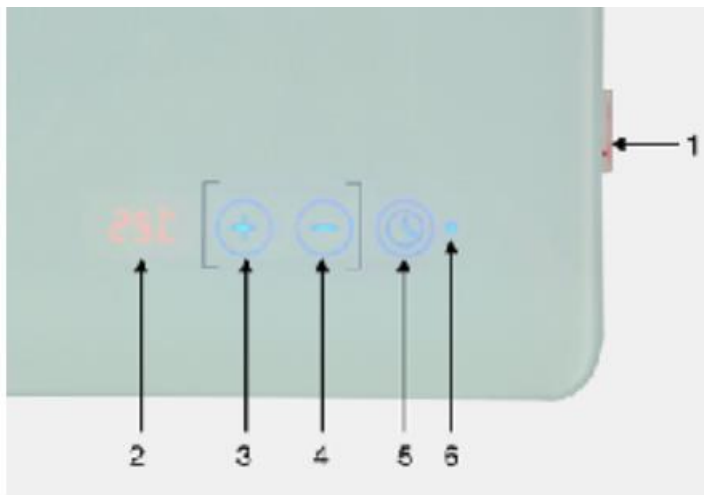
4. Ustawienia sterowania:

4.1 Ogólne wprowadzenie inteligentnego sterowania

TH400/TH600-PRO ma zintegrowaną skrzynkę kontrolną z ekranem dotykowym WiFi, co oznacza, że nie jest potrzebny dodatkowy termoregulator do sterowania grzejnikiem. Panel może być sterowany ręcznie za pomocą ręcznego ekranu dotykowego w prawym dolnym rogu szklanej powierzchni lub można go obsługiwać za pośrednictwem smartfona. Po podłączeniu grzejnika do aplikacji, aplikacja przejmie kontrolę wraz ze skrzynką kontrolną. Jeśli Twoja domowa sieć internetowa nie działa, nadal jest możliwe aby obsługiwać grzejnik za pomocą ekranu dotykowego, wystarczy wyłączyć grzejnik i

włączyć ponownie po kilku sekundach. Po ponownym podłączeniu grzejnika do Wi-Fi, grzejnik ponownie połączy się ze smartfonem automatycznie.

4.2 Opis ekranu dotykowego



1. Wyłącznik zasilania

2. Ekran

3. Przycisk „+”

4. Przycisk „-”

5. Zegar

6. Wskaźnik Wi-Fi

4.3 Sterowanie ręczne

Aktywuj przełącznik zasilania, ekran pokaże aktualny odczyt temperatury w pomieszczeniu, dostosuj swoją żądaną temperaturę pomieszczenia, naciskając przycisk „-” lub „+”.

Aby ręcznie ustawić timer, możesz nacisnąć przycisk Timer, a na ekranie pojawi się „1H” - co oznacza, że grzałka będzie działać zgodnie z zegarem odliczającym i wyłączy się po 1 godzinie. Naciśnij ponownie aby przejść do „2H”, następnie „3H” i tak dalej (do 24 godzin).

Naciśnij i przytrzymaj przycisk „+” przez 3 sekundy, aby włączyć/wyłączyć grzejnik za pomocą ekranu dotykowego.

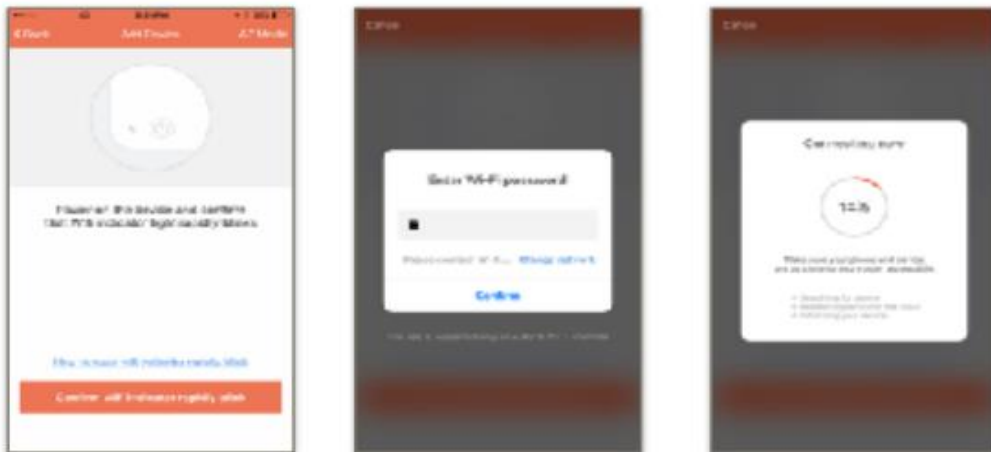
4.4 Obsługa Wi-Fi i APP

4.4.1 Jak pobrać aplikację Sundirect Smart?

Zeskanuj poniższy kod QR, aby rozpocząć procedurę pobierania aplikacji, lub możesz pobrać aplikację „Sundirect Smart” z Appstore lub Google Playstore, otwórz aplikację i zarejestruj za pomocą swojego numeru telefonu lub adresu e-mail.



4.4.2 Podłącz do WiFi



Krok 1: Aktywuj wyłącznik zasilania, wskaźnik WiFi zacznie szybko migać, otwórz aplikację na swoim smartfonie i dodaj swoje urządzenie.

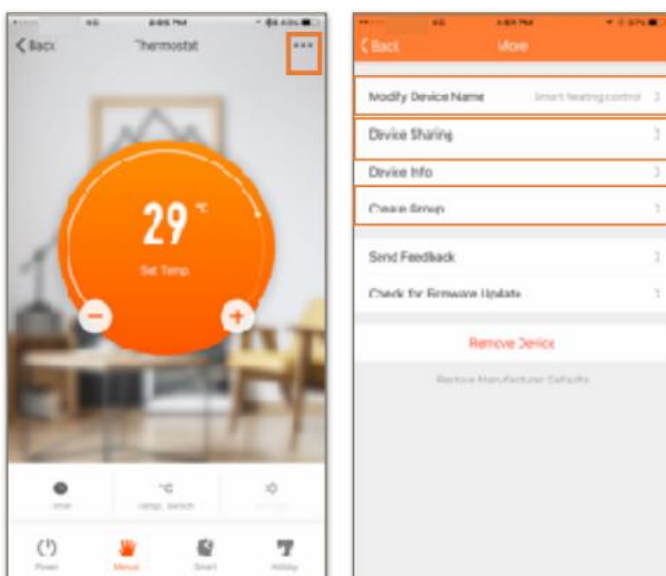
Krok 2: Wprowadź hasło Wi-Fi swojej sieci domowej. Upewnij się, że twoja sieć Wi-Fi działa i trzymaj panel i smartfon jak najbliżej routera Wi-Fi.

Uwaga: aplikacja działa tylko z kanałem Wifi 2,4 GHz.

Krok 3: Poczekaj, aż stan połączenia pokaże 100%, aby zakończyć proces. Jeśli z jakiegoś powodu połączenie nie powiedzie się, spróbuj ponownie i powtórz procedurę. Czasami awarie są spowodowane błędami sieci lub utratą pakietów podczas korzystania z Wi-Fi.

Jeśli nadal nie udaje się nawiązać połączenia, wyłącz grzejnik i włącz go ponownie po kilku sekundach. Naciśnij i przytrzymaj przycisk „Timer” na ekranie dotykowym przez 5 sekund, aż Wifi wskaźnik będzie powoli migać i powtórz proces łączenia.

4. 4.3 Modyfikacja nazwy urządzenia, udostępniania urządzeń i kontroli grupy urządzeń



Wybierz ... w prawym górnym rogu ekranu sterowania, aby zmienić nazwę urządzenia i obsługiwać urządzenie, a także sterowanie grupowe dla tego samego typu aplikacji.

4.4.4 Odłącz WiFi

Jeśli chcesz odłączyć WiFi obecnego grzejnika, naciśnij i przytrzymaj przycisk „Timer” na ekran dotykowy przez 8 sekund, aż wskaźnik WiFi zacznie ponownie migać. Teraz grzałka działać będzie bez WiFi.

4.4.5 Włączanie/wyłączanie funkcji WiFi

Naciśnij i przytrzymaj przycisk „-” przez 10 sekund, aby wyłączyć funkcję Wifi tego grzejnika. Sygnał WiFi na ekranie zniknie, długie naciśnięcie przycisku „-” , ponownie je włączy.

5. Specyfikacja techniczna

Panele objęte niniejszą instrukcją są wymienione w poniższej tabeli.

MODEL	Moc	Wymiar	Waga	Miejsce montażu	Ochrona IP
TH 400	400 W	48 x 100 cm	11 kg	ściana	IP 44
TH 600 PRO	600 W	58,5 x 110 cm	15 kg	ściana	IP 44

6. Gwarancja

Sundirect oferuje 5-letnią gwarancję produkcyjną na TH400/TH600-Pro.

Numer seryjny można znaleźć z tyłu grzejnika, a także na ostatniej stronie instrukcji znajdującej się w opakowaniu. Prosimy o zachowanie niniejszej instrukcji na wypadek przyszłych roszczeń gwarancyjnych.

W okresie gwarancyjnym od daty zakupu Sundirect naprawi lub wymieni grzejnik, jeśli usterka wynika z wad wykonania lub materiałów. Skontaktuj się z lokalnym sprzedawcą Sundirect w przypadku reklamacji gwarancyjnej i zwrotu panela wraz z dowodem zakupu.

Gwarancja obejmuje jedynie naprawę lub wymianę panela i Sundirect nie ponosi odpowiedzialności za wszelkie inne powstałe koszty, takie jak koszt instalacji.

Należy pamiętać, że manipulowanie lub otwieranie grzejnika w jakikolwiek sposób, spowoduje utratę gwarancji. Usunięcie numeru seryjnego z tyłu panela również spowoduje unieważnienie niniejszej gwarancji. Wszystkie etykiety umieszczone z tyłu grzejnika nie mogą być zdejmowane.

Wszelkie uszkodzenia mechaniczne panela spowodowane przez użytkownika nie są objęte niniejszą gwarancją, tzn. rysy na powierzchni. Sundirect nie ponosi odpowiedzialności za jakiegokolwiek szkody, straty lub urazy spowodowane: wnikanie wody lub wilgoci, przypadkowe uszkodzenie, niewłaściwa obsługa, uderzenia zewnętrzne, naprawy lub regulacja przez osoby nieuprawnione lub nieprzestrzeganie zasad bezpieczeństwa, konserwacji i środków ostrożności dotyczących instalacji określonych w niniejszej instrukcji.